

ERGEBNISSE

Überörtliche Prüfung der Stadt Olfen

Sitzung des Haupt- und Finanzausschusses am 07. November 2023

Thomas Knuth
Martha Scholz

gpaNRW

Gemeindeprüfungsanstalt Nordrhein-Westfalen

AUSGANGSSITUATION STADT OLFEN

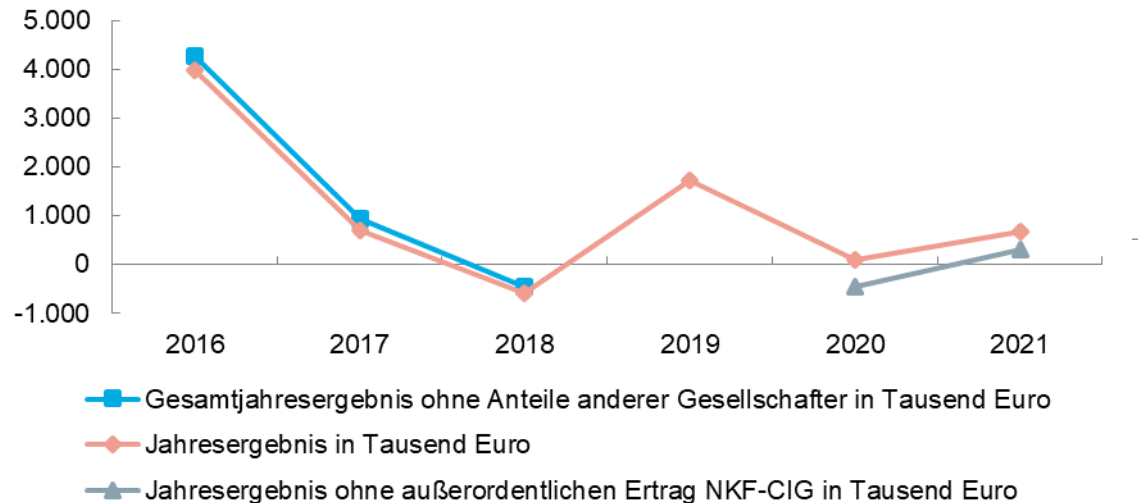
- ➔ Einwohnerzahl zwischen 2017 und 2022 leicht gestiegen, u.a. bei den unter 21-Jährigen; starke Zunahme bei den über 80-Jährigen
- ➔ Wanderungsquote: etwas mehr Zuzüge als Wegzüge
- ➔ Pendlerquote: mehr Berufs-Auspendler als -Einpendler
- ➔ Fläche der Stadt Olfen deutlich unter dem mittleren Wert der 108 Kommunen zwischen 10.000 bis 18.000 Einwohnern
- ➔ Kaufkraft liegt leicht über dem Median
- ➔ SGB II-Quote deutlich unter dem Median
- ➔ Allgemeine Deckungsmittel: Erträge aus Zuweisungen und Steuern etwas geringer als bei den Vergleichskommunen

THEMEN

- ➔ Finanzen
- ➔ Vergabewesen
- ➔ Informationstechnik an Schulen
- ➔ Ordnungsbehördliche Bestattungen
- ➔ Friedhofswesen
- ➔ Interkommunale Zusammenarbeit
- ➔ Rechnungsprüfung
- ➔ gpa-Kennzahlenset

HAUSHALTSSITUATION

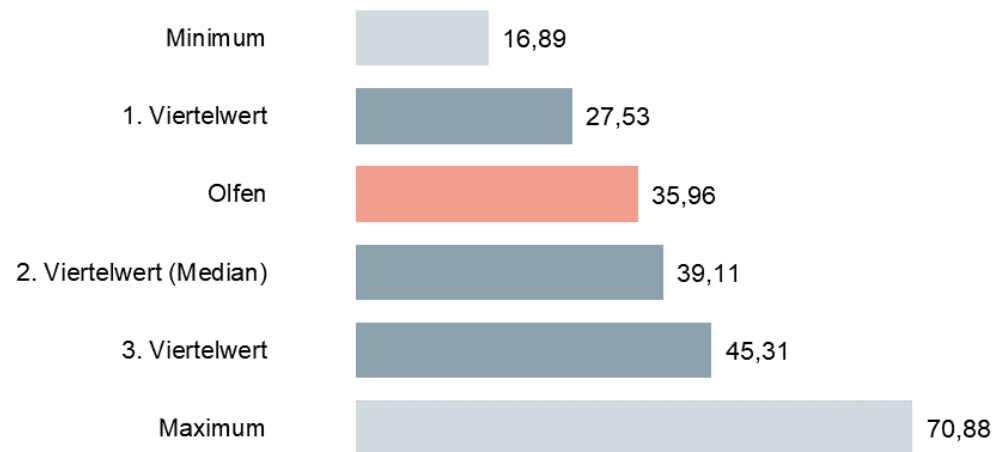
Jahres- und Gesamtjahresergebnisse in Tausend Euro 2016 bis 2021



- ➔ Olfen kann mit Ausnahme von 2018 durchgängig Jahresüberschüsse erzielen
- ➔ strukturell ausgeglichene Haushalte (2021: 666.000 Euro)
- ➔ bis 2026 überwiegend Überschüsse geplant (seit 2016 insg. 9,8 Mio. Euro)

HAUSHALTSSITUATION

Eigenkapitalquote 1 in Prozent 2021



- ➔ trotz Erhöhung des Eigenkapitals: rd. 50 % der Vergleichskommunen haben höhere Eigenkapitalausstattung
- ➔ bis 2026 weitere Erhöhung des Eigenkapitals geplant
- ➔ Ausgleichsrücklage kann (un)geplante Defizite abfedern, keine Überschuldung in Sicht

HAUSHALTSSITUATION

Gesamtverbindlichkeiten Konzern je Einwohner 2020



- ➔ leicht erhöhte Gesamtverbindlichkeiten
- ➔ gute Liquiditätslage, derzeit keine Liquiditäts- oder Investitionskredite erforderlich (nur über Förderprogramm Gute Schule 2020)
- ➔ Reinvestitionsbedarfe in die Vermögensstrukturen hat die Gemeinde im Blick und plant dafür bereits die entsprechenden Mittel ein
- ➔ Investitionsmaßnahmen größtenteils durch Einzahlungen gedeckt, Fehlbedarfe in 2023/2024 gehen zu Lasten der liquiden Mittel

HAUSHALTSSTEUERUNG

- ➔ Informationen zur Haushaltssituation
 - ➔ Finanzcontrolling oder –berichtswesen: jährlicher Finanzzwischenbericht zum 30.06. mit Schwerpunkt auf Ergebnisrechnung und Entwicklung der Sachkonten
 - ➔ zum Ende jeden Quartals: Auswertung und Analyse der bisher gebuchten Erträge und Aufwendungen; bei Auffälligkeiten erfolgt Stellungnahme des zuständigen Fachbereichs
- ➔ Übertragung von Haushaltsermächtigungen
 - ➔ geringe Übertragung von konsumtiven Ermächtigungen; überdurchschnittlich hohe Übertragung von investiven Ermächtigungen, gleichzeitig unterdurchschnittlicher Grad der Inanspruchnahme im investiven Bereich
- ➔ Fördermittelmanagement
 - ➔ zentrales Fördermittelmanagement vorhanden mit gutem Überblick
 - ➔ derzeit keine schriftlichen Regelungen für die Akquise und Bearbeitung von Fördermitteln festgelegt

HAUSHALTSSTEUERUNG

Empfehlungen

➔ Fördermittelmanagement

- ➔ Bisherige, gelebte Praxis der Fördermittelakquise und –bewirtschaftung in einer Dienstanweisung oder Richtlinie festhalten

➔ Kredit- und Anlagemanagement

- ➔ Entscheidungs- und Rechtssicherheit erhöhen durch strategische und operative Vorgaben im Rahmen einer Dienstanweisung oder Richtlinie

THEMEN

- ➔ Finanzen
- ➔ Vergabewesen
- ➔ Informationstechnik an Schulen
- ➔ Ordnungsbehördliche Bestattungen
- ➔ Friedhofswesen
- ➔ Interkommunale Zusammenarbeit
- ➔ Rechnungsprüfung
- ➔ gpa-Kennzahlenset

VERGABEWESEN

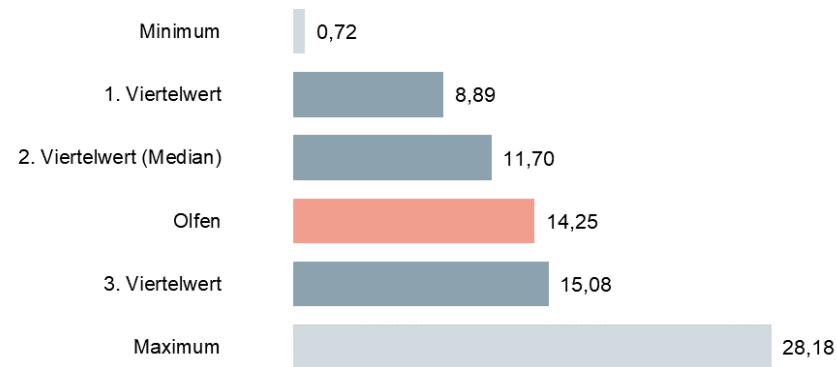
- ➔ Zentrale Vergabestelle eingerichtet
 - ➔ Keine Beteiligung bei Nachträgen
- ➔ Dienstanweisung Vergabe aus 2021 vorhanden
- ➔ Olfen hat keine örtliche Rechnungsprüfung - keine regelmäßige Vergabeprüfung
- ➔ Allgemeine Geschäftsordnung enthält nicht alle erforderlichen Regelungen zur Korruptionsprävention

Empfehlungen

- ➔ Dienstanweisung Korruptionsprävention neu erstellen (Muster der gpaNRW)
- ➔ Schwachstellenanalyse unter Beteiligung der Beschäftigten durchführen

VERGABEWESEN

Abweichung Abrechnungssumme zu Auftragswert (absolute Beträge) in Prozent 2021



Empfehlungen

- ➔ Abweichungen regelmäßig betrachten (2020: 16,62 Prozent)
- ➔ Nachträge hinsichtlich Ursache, Höhe und beteiligter Unternehmen auswerten
- ➔ Dokumentation bei Nachträgen optimieren

THEMEN

- ➔ Finanzen
- ➔ Vergabewesen
- ➔ Informationstechnik an Schulen
- ➔ Ordnungsbehördliche Bestattungen
- ➔ Friedhofswesen
- ➔ Interkommunale Zusammenarbeit
- ➔ Rechnungsprüfung
- ➔ gpa-Kennzahlenset

INFORMATIONSTECHNIK AN SCHULEN

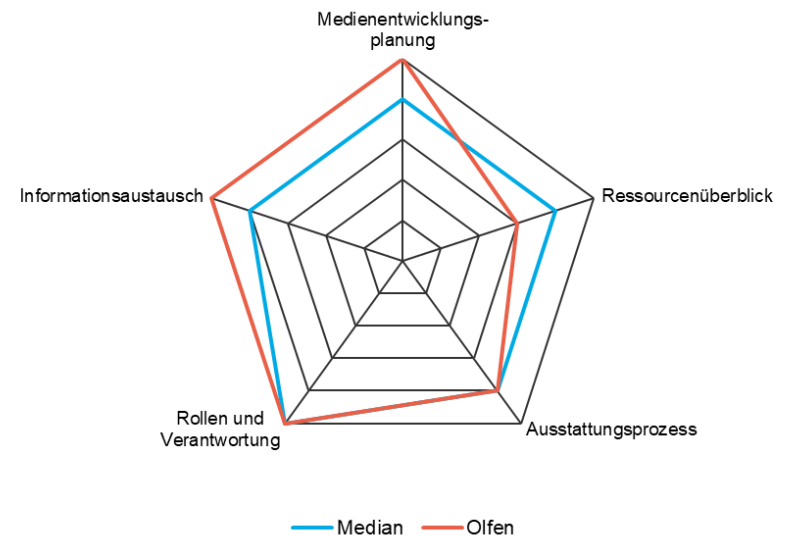
IT-Steuerung

- ➔ Schulübergreifender Medienentwicklungsplan liegt vor
- ➔ Ressourcenüberblick über IT-Kosten und IT-Ausstattung noch unvollständig
- ➔ Regelmäßiger Informationsaustausch zwischen allen Beteiligten findet statt
- ➔ Rollen und Verantwortungen klar definiert
- ➔ Ausstattungsprozess nicht verbindlich geregelt

Empfehlung

- ➔ Kontrollinstrument zur IT-Ausstattung und IT-Kosten implementieren
- ➔ Prozess zur IT-Ausstattung verbindlich regeln

Überblick über die Erfüllung der Anforderungen an die IT-Steuerung der Schulen 2022

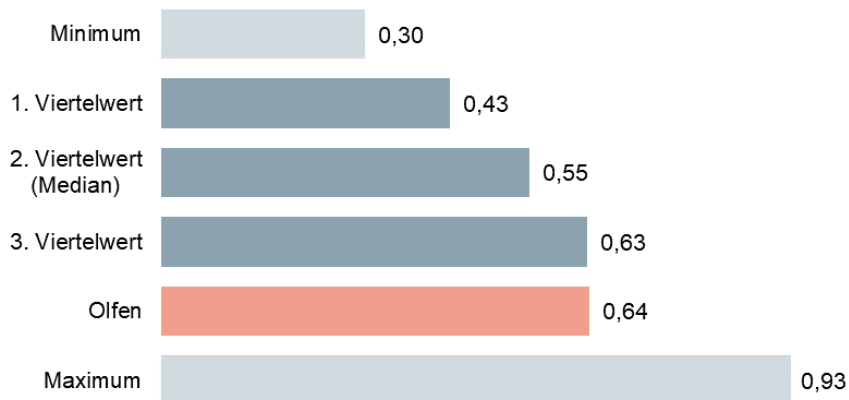


INFORMATIONSTECHNIK AN SCHULEN

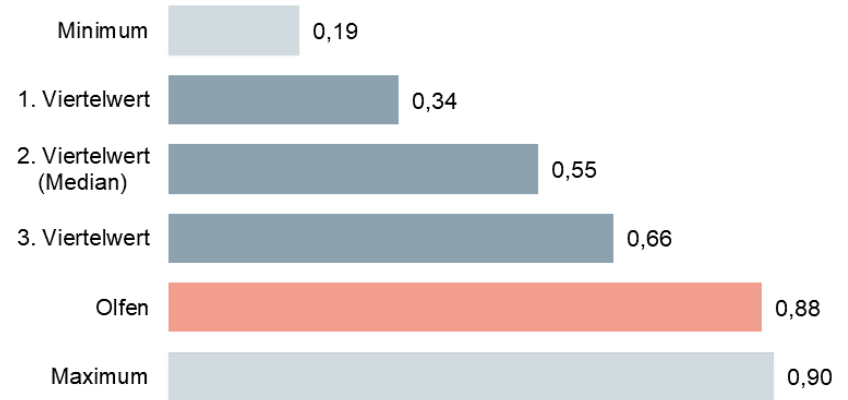
Stand der Digitalisierung

IT-Endgeräte Pädagogik je Schülerin und Schüler

in den Grundschulen im Schuljahr 2021/22



in den weiterführenden Schulen im Schuljahr 2021/22



- ➔ Hohe Ausstattungsqualität mit einheitlichen Standards für Präsentations- und Endgeräte und leistungsfähiger Internetanbindung der Schulstandorte
- ➔ Autarkes Betriebsmodell mit vergleichsweise geringen Personalressourcen

INFORMATIONSTECHNIK AN SCHULEN

IT-Sicherheit

Anteil der erfüllten IT-Sicherheitsanforderungen in Prozent 2022



- ➔ Sicherheitsniveau der IT in den Schulen im unteren Bereich
- ➔ Erhebliche Unterschiede zwischen den Ausprägungen der geprüften Einzelaspekte

Empfehlung

- ➔ Festgestellte Defizite mit Priorität aufarbeiten
- ➔ Sicherheitskonzept in Kooperation mit Schulen erstellen und daraus abgeleitete Maßnahmen konsequent umsetzen

THEMEN

- ➔ Finanzen
- ➔ Vergabewesen
- ➔ Informationstechnik an Schulen
- ➔ Ordnungsbehördliche Bestattungen
- ➔ Friedhofswesen
- ➔ Interkommunale Zusammenarbeit
- ➔ Rechnungsprüfung
- ➔ gpa-Kennzahlenset

ORDNUNGSBEHÖRDLICHE BESTATTUNGEN

- ➔ Keine ordnungsbehördliche Bestattungen in den Jahren 2019 bis 2021
- ➔ rechtliche Bestimmungen nach dem Bestattungsgesetz NRW sind Olfen bekannt
- ➔ Olfen setzt bei zukünftigen Fällen Kostenerstattung gegenüber bestattungspflichtigen Angehörigen durch

Empfehlungen

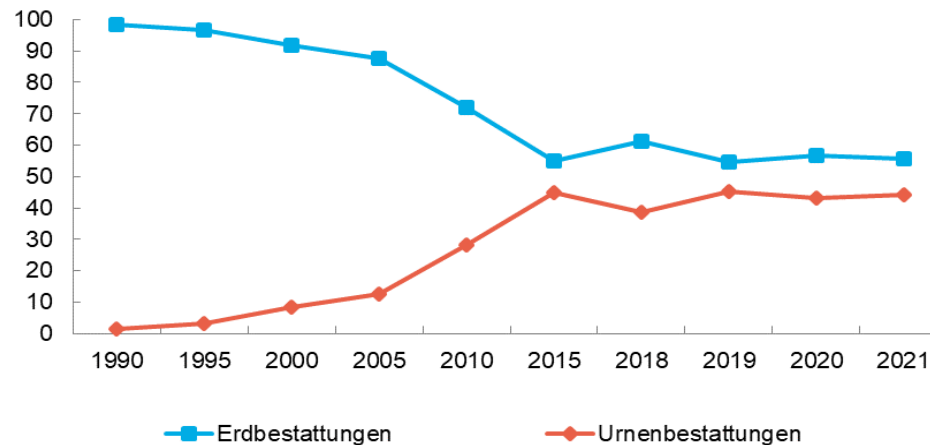
- ➔ Verbindliche Verfahrensstandards schriftlich festlegen (u.a. Arbeitsabläufe, Zuständigkeiten, Fristen)

THEMEN

- ➔ Finanzen
- ➔ Vergabewesen
- ➔ Informationstechnik an Schulen
- ➔ Ordnungsbehördliche Bestattungen
- ➔ Friedhofswesen
- ➔ Interkommunale Zusammenarbeit
- ➔ Rechnungsprüfung
- ➔ gpa-Kennzahlenset

FRIEDHOFSWESEN

Sarg- und Urnenbestattungen in Olfen in der Zeitreihe von 1990 bis 2021 in Prozent



- ➔ Geändertes Bestattungsverhalten in Olfen erkennbar
- ➔ Hoher Kostendeckungsgrad
- ➔ Hohe Nutzung der Trauerhalle
- ➔ Keine differenzierten Daten für die Grün- und Wegeflächen

FRIEDHOFSWESEN

Empfehlungen

- ➔ Voraussetzung für eine differenzierte Ermittlung und Darstellung der Friedhofsflächen schaffen
- ➔ Strategische Ziele und Kennzahlen erarbeiten, diese zur Steuerung nutzen
- ➔ Grün- und Wegeflächen in die Fachsoftware einpflegen und eine Verknüpfung mit dem Grünflächeninformationssystem prüfen
- ➔ Internetauftritt zum Friedhofswesen um Informationen zur Trauerhalle und den Grabarten erweitern
- ➔ Pflegestandards für die Grün- und Wegeflächen definieren

THEMEN

- ➔ Finanzen
- ➔ Vergabewesen
- ➔ Informationstechnik an Schulen
- ➔ Ordnungsbehördliche Bestattungen
- ➔ Friedhofswesen
- ➔ **Interkommunale Zusammenarbeit**
- ➔ Rechnungsprüfung
- ➔ gpa-Kennzahlenset

INTERKOMMUNALE ZUSAMMENARBEIT (IKZ) METHODIK UND ZIELSETZUNG

- ➔ Systematische, online-gestützte Bestandserhebung
- ➔ Landesweite Transparenz wird hergestellt
- ➔ Impulse für einen erfolgreichen Ausbau der lokalen IKZ-Aktivitäten
- ➔ Umfassende Gesamtauswertung und Ergebnisdokumentation zum Ende der Prüfungsrunde

INTERKOMMUNALE ZUSAMMENARBEIT

- ➔ bereits sechs IKZ-Projekte umgesetzt
- ➔ Ziele: wirtschaftlichere Aufgabenerfüllung, Verbesserung von Service- und Bürgerorientierung, Verbesserung der Qualitätsverbesserung der Aufgabenerfüllung und Sicherung der Aufgabenerledigung
- ➔ Beispiele für IKZ: ÖRV Datenschutz, Bestellung eines gemeinsamen Datenschutzbeauftragten, ÖRV mit der Citeq Münster, Wartung der Gerätschaften der Feuerwehr, Bildung eines Teilstandortes der Gesamtschule; Musikschulkreis und Volkshochschulkreis
- ➔ Insgesamt gute Erfahrungen – keine IKZ rückabgewickelt
- ➔ Erfolgsfaktoren aus Sicht der Stadt Olfen insbesondere gegenseitiges Vertrauen, klare Zielvorgaben und gleiche oder ähnliche Ausgangssituation (z. B. Fachverfahren)

THEMEN

- ➔ Finanzen
- ➔ Vergabewesen
- ➔ Informationstechnik an Schulen
- ➔ Ordnungsbehördliche Bestattungen
- ➔ Friedhofswesen
- ➔ Interkommunale Zusammenarbeit
- ➔ Rechnungsprüfung
- ➔ gpa-Kennzahlenset

RECHNUNGSPRÜFUNG

- ➔ Systematische, online-gestützte Bestandserhebung zur Rechnungsprüfung bei allen kleinen kreisangehörigen Kommunen
- ➔ Stadt Olfen hat keinen Wirtschaftsprüfer mit Prüfung der Jahresabschlüsse beauftragt
- ➔ Stadt Olfen hat kein anderes RPA (IKZ) mit Prüfung der Jahresabschlüsse beauftragt
- ➔ Rechnungsprüfungsausschuss prüft den Jahresabschluss selbst
- ➔ Prüfung im engeren Sinne, keine erweiterte Prüfung (Haushaltsausführung etc.)
- ➔ Weitere Prüfungen (z. B. Vergabeprüfungen, technische Prüfungen und Programmprüfungen) werden nicht beauftragt

THEMEN

- ➔ Finanzen
- ➔ Vergabewesen
- ➔ Informationstechnik an Schulen
- ➔ Ordnungsbehördliche Bestattungen
- ➔ Friedhofswesen
- ➔ Interkommunale Zusammenarbeit
- ➔ Rechnungsprüfung
- ➔ gpa-Kennzahlenset

gpa-KENNZAHLENSET

Handlungsfelder / Kennzahlen	2015	2021 aktuell	Minimum	1. Viertelwert	2. Viertelwert (Median)	3. Viertelwert	Maximum	Anzahl Werte	Vergleichsjahr	Teilbericht
Spiel- und Bolzplätze										
Fläche Spiel- und Bolzplätze je EW unter 18 Jahre in qm	16,35	17,49	3,08	11,84	13,93	18,64	28,04	33	2021	/.
Aufwendungen Spiel- und Bolzplätze je qm in Euro	1,30	2,16	2,00	2,62	3,78	5,43	20,24	32	2021	/.
Personal										
Vollzeit-Stellen 1 je 1.000 EW (Personalquote 1)	5,32	5,84	4,55	5,42	6,02	7,35	14,99	48	2022	/.
Vollzeit-Stellen 2 je 1.000 EW (Personalquote 2)	4,98	5,43	4,04	4,71	5,17	5,46	7,25	48	2022	/.

- ➔ Kontinuierlicher Vergleich der Kommunen in Kernbereichen der Verwaltung
- ➔ Frühzeitig Entwicklungen erkennen und ggf. gegensteuern
- ➔ Geeignet für Übernahme in kommunalen Haushalt
- ➔ Regelmäßige Fortschreibung auf www.gpa.nrw.de

STELLUNGNAHMEPFLICHT NACH § 105 ABS. 6 UND 7 GO NRW

- ➔ Bürgermeister legt Prüfungsbericht Rechnungsprüfungsausschuss vor und nimmt Stellung zu allen Feststellungen und Empfehlungen
- ➔ Rechnungsprüfungsausschuss unterrichtet Rat über Ergebnisse
- ➔ Rat beschließt über Stellungnahme
 - ➔ Innerhalb vorgegebener Frist
 - ➔ In öffentlicher Sitzung
- ➔ Abgabe der Stellungnahme an gpaNRW sowie Aufsichtsbehörde
 - ➔ Veröffentlichung des Berichts sowie der Stellungnahme auf der Homepage der gpaNRW

MEHRWERT FÜR IHRE KOMMUNE



Veröffentlichung aller gpa-Prüfberichte auf unserer Homepage!



gpa-Newsletter

Blieben Sie informiert!
Melden Sie sich jetzt an!

www.gpa.nrw.de

Beratung u. a.
zu Organisation und
Wirtschaftlichkeit

Jahresabschlussprüfung
von Kommunen und
Eigenbetrieben

Zulassung und
Zertifizierung von
IT-Fachprogrammen

**Beratungs- und
Koordinierungsstelle**
IT

Projektleitung

e thomas.knuth@gpa.nrw.de

i www.gpa.nrw.de

VIELEN DANK
FÜR IHRE AUFMERKSAMKEIT