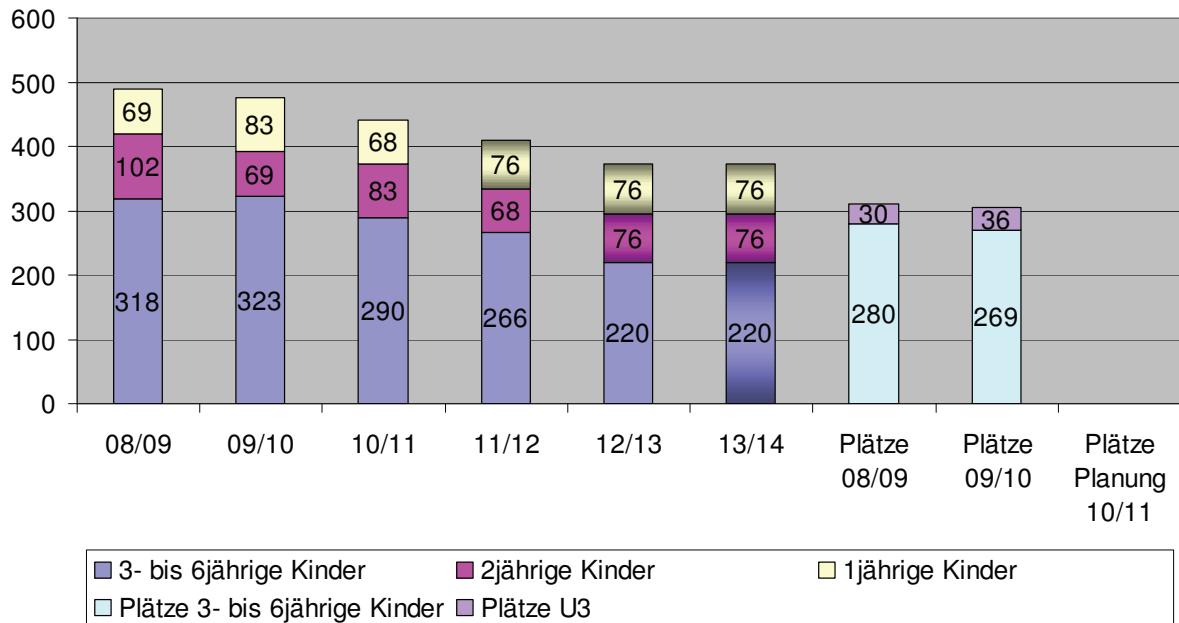


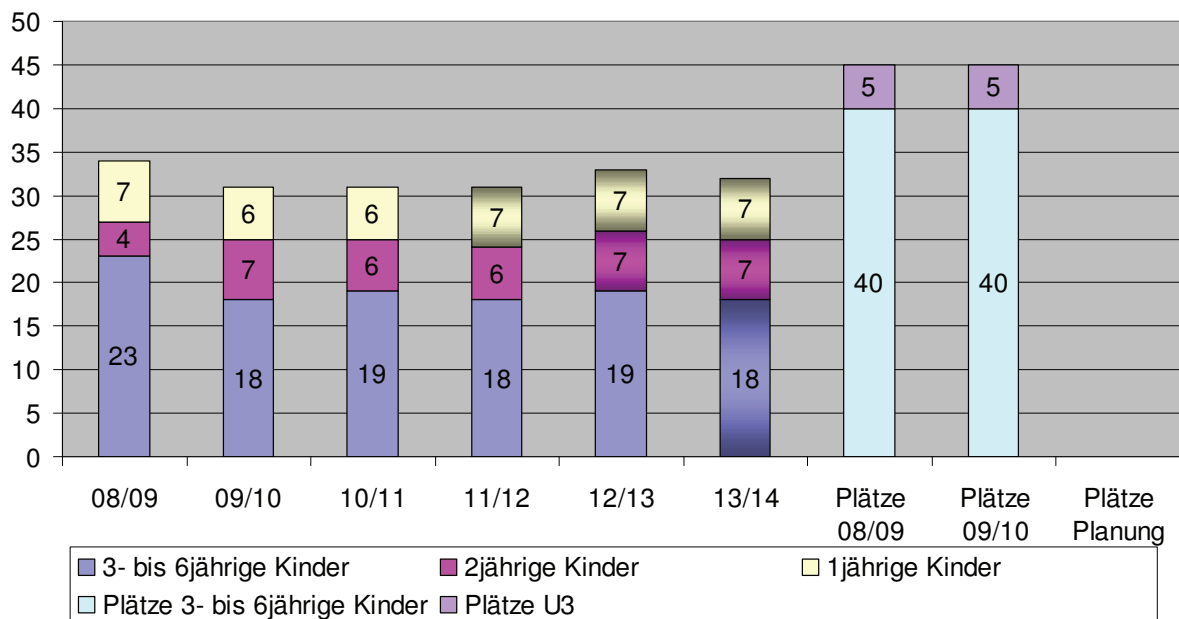
2.7 Olfen

Entwicklung Kinderzahlen:

Ortsteil Olfen

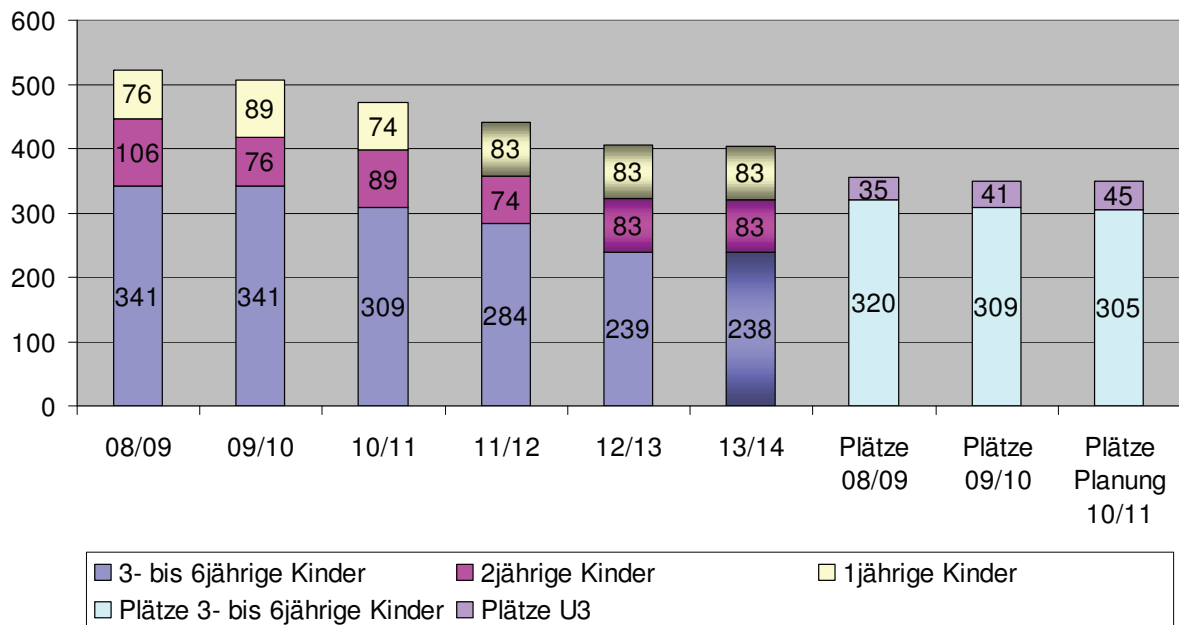


Ortsteil Vinnum



Hinweis: Eine getrennte Darstellung der Ortsteile Vinnum und Olfen erfolgt bei den Platzzahlen ab 2010/11 wegen der Fusion des Kindergartens in Vinnum mit dem Kindergarten St. Vitus, Olfen, nicht mehr.

Olfen gesamt



Anmerkung:

folgende Daten liegen noch nicht vollständig vor und wurden daher auf Grundlage der Daten der letzten Jahre rechnerisch ermittelt

1jährige Kinder ab Kindergartenjahr 2011/12

2jährige Kinder ab Kindergartenjahr 2012/13

3- bis 6jährige Kinder ab Kindergartenjahr 2013/14

Planungsdaten Kindergartenbedarfsplan 2010/11												Olfen
	Plätze 09/10	Planung 2010/11									Plätze gesamt 10/11	
		Typ I			Typ II			Typ III				
		a	b	c	a	b	c	a	b	c		
St. Vitus	60	5	10	5	1	7	2	0	67	8	105	
Arche Noah	40	3	30	7	0	0	0	0	0	0	40	
Fröbel-Kinderg.	45	10	5	5	0	0	0	0	25	0	45	
DRK Regenbogen	90	5	18	17	0	0	0	0	50	0	90	
DRK Traumland	70	0	5	15	0	0	0	0	45	5	70	
Ortsteil Olfen	305	23	68	49	1	7	2	0	187	13	350	
St. Marien *)	45	0	0	0	0	0	0	0	0	0	0	
Ortsteil Vinnum	45	0	0	0	0	0	0	0	0	0	0	
Olfen gesamt	350	23	68	49	1	7	2	0	187	13	350	

*) zum 01.08.2009 Fusion mit Kindergarten St. Vitus; Plätze für den Standort Vinnum sind bei den Angaben zum Ortsteil Olfen enthalten.

Zusammenfassung – Änderungen ggü. Kindergartenjahr 2009/10:

- Umwandlung einer Gruppe Typ III zu Typ I im Kindergarten „Traumland“, d.h. weitere 5 Plätze für 2jährige Kinder.

Mit der Planung für das Kindergartenjahr 2010/11 können voraussichtlich folgende Versorgungsquoten erreicht werden:

	Olfen gesamt
Kernjahrgänge (*vor 01.08.07)	100,00%
3- bis 6jährige (*vor 02.11.07)	98,71%
hineinwachsender Jahrgang gesamt (*01.08.07 - 31.07.08)	62,65%
2jährige zum Stichtag 01.11.10 (*02.11.07 - 01.11.08)	44,94%
übrige Kinder unter drei Jahren (*ab 02.11.08)	3,13%
Kinder unter drei Jahren gesamt	18,07%

Zum Stand 25.01.2010 wurden folgende Anmeldequoten von den Tageseinrichtungen für Kinder übermittelt:

	Olfen gesamt
Kernjahrgänge (*vor 01.08.07)	97,61%
3- bis 6jährige (*vor 02.11.07)	98,38%
hineinwachsender Jahrgang gesamt (*01.08.07 - 31.07.08)	75,90%
2jährige zum Stichtag 01.11.10 (*02.11.07 - 01.11.08)	57,30%
übrige Kinder unter drei Jahren (*ab 02.11.08)	2,50%
Kinder unter drei Jahren gesamt	22,09%